

參考文獻：

Boland, R., Verduin, M. & Ruiz, P.(2022). Kaplan & Sadock's Synopsis of Psychiatry (12th ed.).
Woters Kluwer.

義大醫院

地址：高雄市燕巢區角宿里義大路1號

電話：07-6150011

義大癌治療醫院

地址：高雄市燕巢區角宿里義大路21號

電話：07-6150022

義大大昌醫院

地址：高雄市三民區大昌一路305號

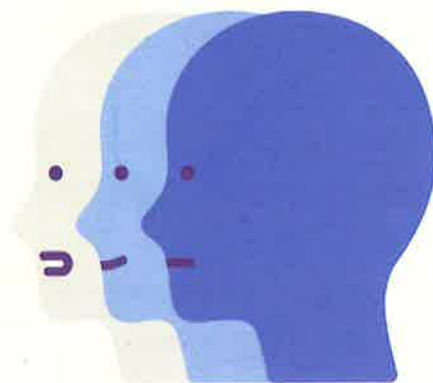
電話：07-5599123

本著作權非經著作權人同意不得轉載翻印或轉售

著作權人：義大醫療財團法人

21X29.7cm 2025.02印製 2024.05修訂 HA-6-0004 (2)

不專心的過動兒



 **義大醫療財團法人** 編印
E-DA HEALTHCARE GROUP

請檢視孩子是否有下列的不適應行為：

1	在座位上無法安靜的坐著，身體扭來扭去。
2	在課堂中常離席，坐不住。
3	在教室不適宜的跑、跳及爬高等。
4	無法安靜參與遊戲及休閒活動。
5	不停地動(很像發動的馬達)。
6	話多(經常不間斷地持續說話)。
7	問題未問完，便搶先答題。
8	不能輪流等待(在需輪流的地方，無法耐心地等待)。
9	常中斷或干擾他人，如插嘴或打斷遊戲。
10	無法注意到小細節或因粗心大意使學校功課、工作或其他活動發生錯誤。
11	在工作或遊戲活動中無法持續維持注意力。
12	和別人說話時似乎沒有在聽。
13	無法完成老師或家長交辦的任務包括學校課業、家事等。(並非違抗性行為或因不瞭解而使得交代的工作無法完成。
14	缺乏組織能力。
15	常避免、不喜歡或拒絕參與需要用到腦力的工作，如玩具、鉛筆、書等。
16	容易遺失文具或是工作及課業所需要的東西。
17	容易被外界刺激所吸引。
18	容易忘記每日的常規，需大人時常提醒。



- ★如果您擔心孩子在學習上吃虧。
- ★如果您擔心他被同學們誤會。
- ★如果這些行為影響到您們的親子關係。
- ★如果在管教上造成夫妻失和。
- ★如果親師溝通不順利。

您可以跟小兒心智科/兒童精神科醫師討論一下喔!

- ★只要幫忙孩子，腦細胞內神經傳導物質延長作用時間，他/她就比較能夠排除分心、自我控制、執行指令。

當然~您的鼓勵、耐心、關心是不可缺少的喔!

~若有任何疑問歡迎到本院精神科門診洽詢~