

認識 硬脊膜外自控式減痛

Epidural Patient Controlled Analgesia

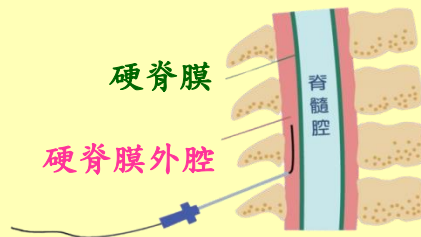
遠離疼痛
減痛加分

~麻醉團隊~
讓您減痛好放心



什麼是硬脊膜外自控式減痛

由麻醉醫師在病人背部的硬脊膜外腔暫時放置一條導管，再將機器接在導管上，由機器控制持續給予止痛藥物，使麻醉止痛藥物經導管進入硬脊膜外腔，局部阻斷傳導疼痛訊號的神經，而達到減痛效果，當病人感到疼痛時，可再自行按壓控制鈕以補充藥物。



這是一台先進的給藥機器，當您感到疼痛時可自行按壓給藥鈕，機器會注射止痛藥物，大約 10-15 分鐘即能快速達到緩解疼痛效果。



硬脊膜外自控式減痛適用範圍

胸、腹腔重度手術後造成之傷口疼痛、減痛分娩、癌症疼痛等。

常見副作用

可能產生的副作用包括：噁心、嘔吐、腹脹、頭暈、皮膚搔癢、排尿困難、易睏嗜睡等。因含有局部麻醉劑，部份病人可能產生肢體麻木或無力情形，此情況非永久性，可在藥效代謝後恢復正常。

如有上述情形請告知病房護理人員連絡疼痛護理師處理。

如何才能使用病患自控式減痛

目前健保對於自控式減痛不給付，須自費使用，且無法申請退費，如您有需要可向麻醉前評估門診或病房護理師告知使用意願。

義大醫院：07-6150011 分機 257059

地址：高雄市燕巢區角宿里義大路 1 號

義大癌治療醫院：07-6150022 分機 257776

地址：高雄市燕巢區角宿里義大路 21 號

義大大昌醫院：07-5599123 分機 257530

地址：高雄市三民區大昌一路 305 號

本著作權人非經著作權人同意不得轉載翻印或轉售

著作權人：義大醫療財團法人

義大醫療財團法人 21x29.7cm 2020.07 新設 HA-4-0009(1)